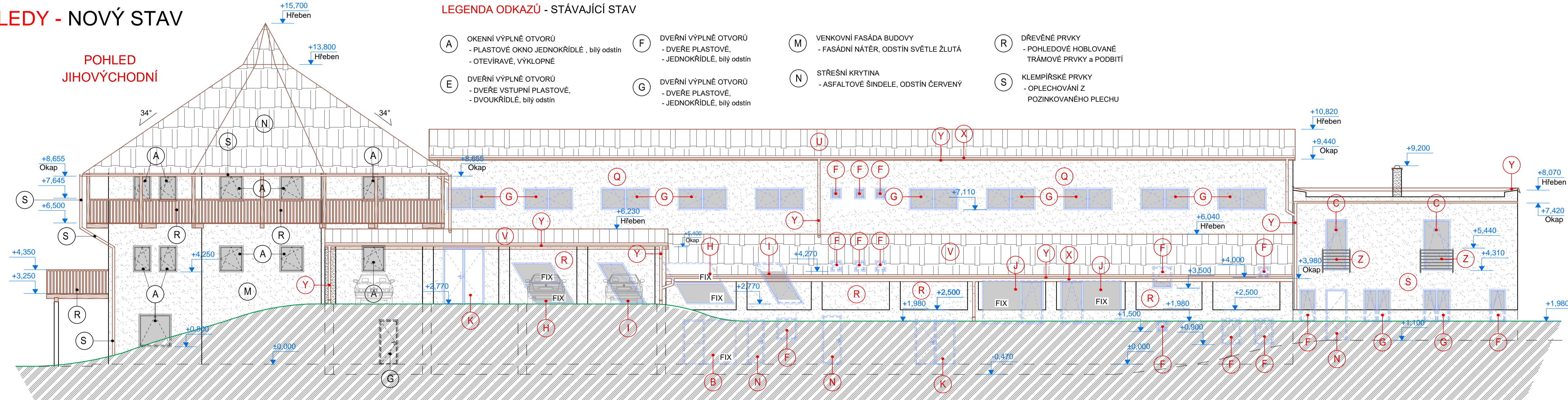


POHLEDY - NOVÝ STAV

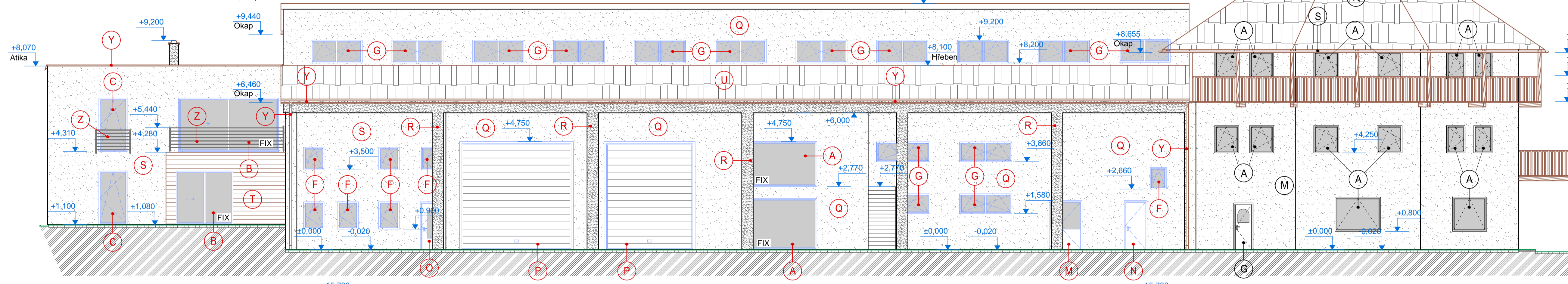
LEGENDA ODKAZŮ - STÁVAJÍCÍ STAV

- (A) OKENNÍ VÝPLNĚ OTVORŮ
- PLASTOVÉ OKNO JEDNOKŘÍDLÉ, bílý odstín
- OTEVÍRAVÉ, VÝKLOPNÉ
- (E) DVEŘNÍ VÝPLNĚ OTVORŮ
- DVEŘE VSTUPNÍ PLASTOVÉ,
- DVOUKŘÍDLÉ, bílý odstín
- (F) DVEŘNÍ VÝPLNĚ OTVORŮ
- DVEŘE PLASTOVÉ,
- JEDNOKŘÍDLÉ, bílý odstín
- (G) DVEŘNÍ VÝPLNĚ OTVORŮ
- DVEŘE PLASTOVÉ,
- JEDNOKŘÍDLÉ, bílý odstín
- (M) VENKOVNÍ FASÁDA BUDOVY
- FASÁDNÍ NÁTĚR, ODSŤÍN SVĚTLÉ ŽLUTÁ
- (N) STŘEŠNÍ KRYTINA
- ASFALTOVÉ ŠINDELE, ODSŤÍN ČERVENÝ
- (R) DŘEVĚNÉ PRVKY
- POHLEDOVÉ HOBLOVANÉ
TRÁMOVÉ PRVKY a PODBITÍ
- (S) KLEMPÍRSKÉ PRVKY
- OPLECHOVÁNÍ Z
POZINKOVANÉHO PLECHU



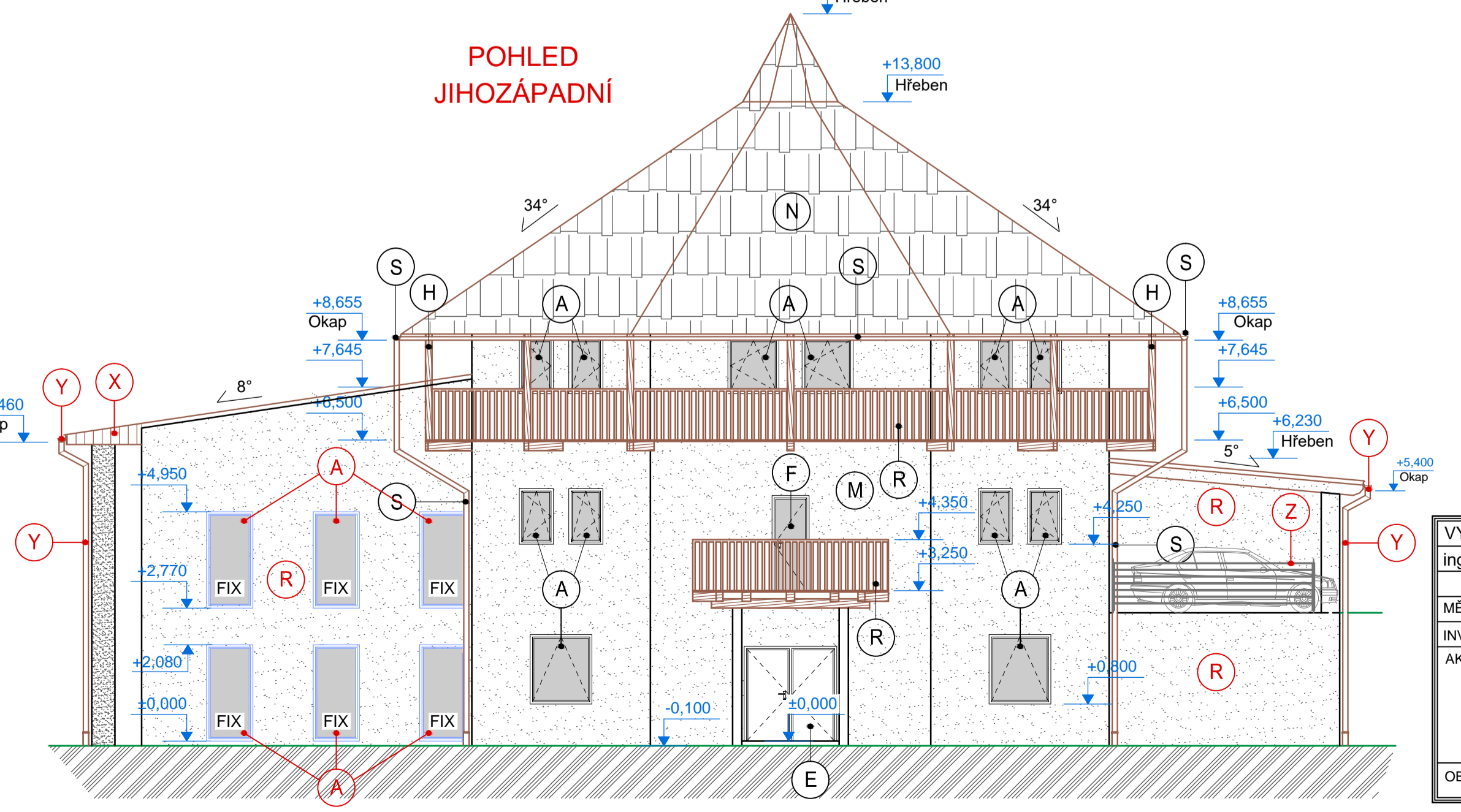
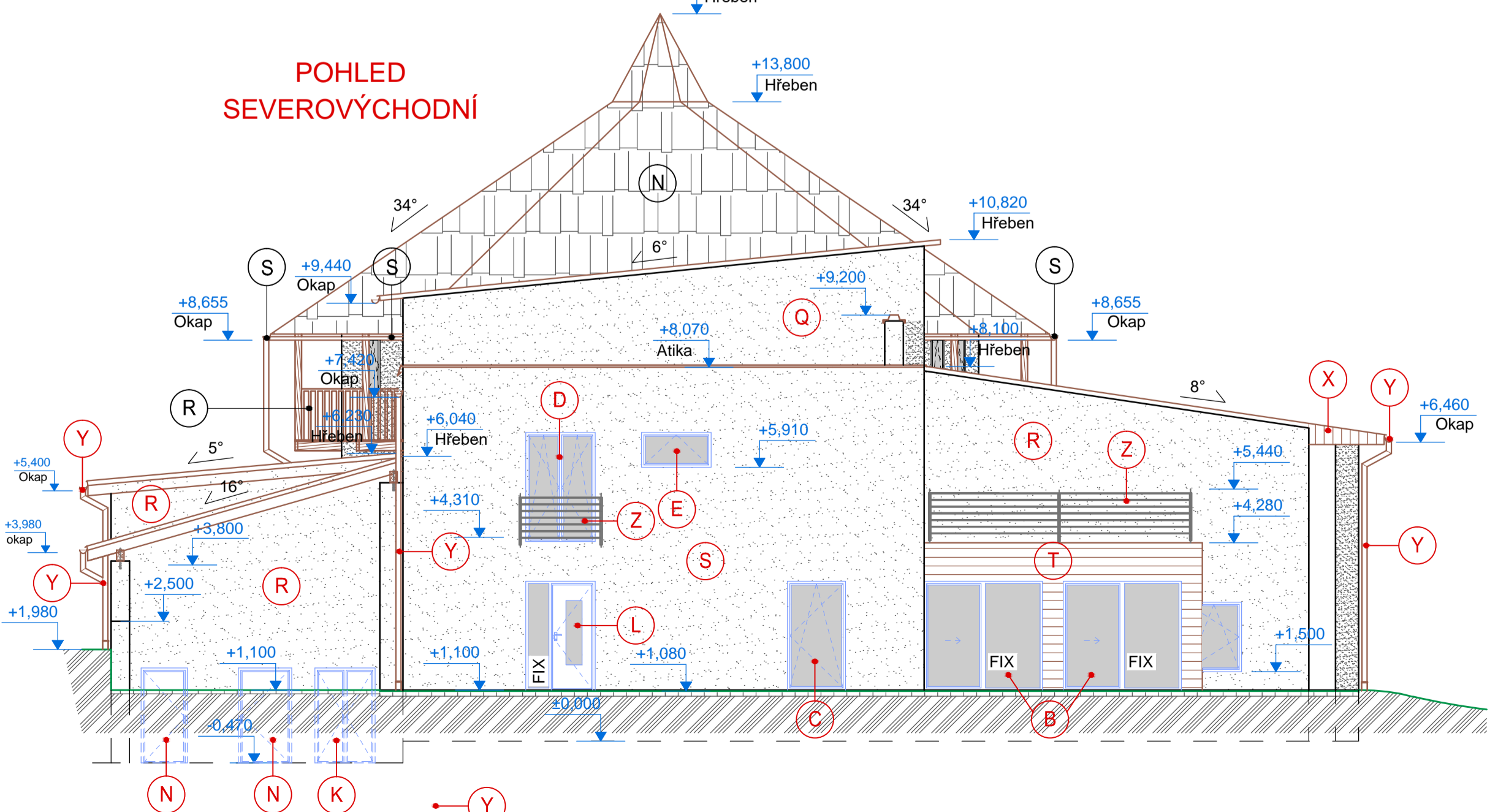
LEGENDA ODKAZŮ - STÁVAJÍCÍ STAV

- (A) OKENNÍ VÝPLNĚ OTVORŮ
- PLASTOVÉ OKNO FIXNÍ, šedý odstín
- (B) OKENNÍ VÝPLNĚ OTVORŮ
- OKNO FRANCOUZSKÉ PLASTOVÉ, 1/2 POSUVNÁ, 1/2 FIXNÍ
- šedý odstín
- (C) OKENNÍ VÝPLNĚ OTVORŮ
- OKNO FRANCOUZSKÉ PLASTOVÉ
- JEDNOKŘÍDLÉ OTVÍRAVÉ, VÝKLOPNÉ, šedý odstín
- (D) OKENNÍ VÝPLNĚ OTVORŮ
- OKNO FRANCOUZSKÉ PLASTOVÉ
- DVOUKŘÍDLÉ OTVÍRAVÉ, VÝKLOPNÉ, šedý odstín
- (E) OKENNÍ VÝPLNĚ OTVORŮ
- OKNO JEDNOKŘÍDLÉ PLASTOVÉ
- OTVÍRAVÉ, VÝKLOPNÉ, šedý odstín
- (F) OKENNÍ VÝPLNĚ OTVORŮ
- OKNO JEDNOKŘÍDLÉ PLASTOVÉ
- OTVÍRAVÉ, VÝKLOPNÉ, šedý odstín
- (G) OKENNÍ VÝPLNĚ OTVORŮ
- OKNO DVOUKŘÍDLÉ PLASTOVÉ
- OTVÍRAVÉ, VÝKLOPNÉ, šedý odstín
- (H) OKENNÍ VÝPLNĚ OTVORŮ
- OKNO KOSODELNÍKOVÉ FIXNÍ PLASTOVÉ
- šedý odstín
- (I) OKENNÍ VÝPLNĚ OTVORŮ
- OKNO KOSODELNÍKOVÉ FIXNÍ PLASTOVÉ
- OTVÍRAVÉ, VÝKLOPNÉ, šedý odstín
- (J) OKENNÍ VÝPLNĚ OTVORŮ
- OKNO JEDNOKŘÍDLÉ PLASTOVÉ S FIXNÍ ČÁSTÍ
- OTVÍRAVÉ, VÝKLOPNÉ, šedý odstín
- (K) DVEŘNÍ VÝPLNĚ OTVORŮ
- DVEŘE DVOUKŘÍDLÉ PLASTOVÉ PLNĚ
- šedý odstín
- (L) DVEŘNÍ VÝPLNĚ OTVORŮ
- DVEŘE VSTUPNÍ JEDNOKŘÍDLÉ PLASTOVÉ
S BOČNÍM FIXNÍM SVĚTLÍKEM, šedý odstín
- (M) DVEŘNÍ VÝPLNĚ OTVORŮ
- DVEŘE DVOUKŘÍDLÉ PLASTOVÉ SE ZASKLENÍM
- šedý odstín
- (N) DVEŘNÍ VÝPLNĚ OTVORŮ
- DVEŘE JEDNOKŘÍDLÉ PLASTOVÉ PLNĚ
- šedý odstín
- (O) DVEŘNÍ VÝPLNĚ OTVORŮ
- DVEŘE JEDNOKŘÍDLÉ PLASTOVÉ SE ZASKLENÍM
- šedý odstín
- (P) DVEŘNÍ VÝPLNĚ OTVORŮ
- GARÁŽOVÁ SEKČNÍ VRATA S OTVOREM
DO VRCHU, šedý odstín



POHLED SEVEROVÝCHODNÍ

POHLED JIHOZÁPADNÍ



- (Q) VENKOVNÍ FASÁDA BUDOVY
- DRASANÁ OMÍTKA, ZRNO 2mm, odstín světlé červená
- (R) VENKOVNÍ FASÁDA BUDOVY
- DRASANÁ OMÍTKA, ZRNO 2mm, odstín světlé šedá
- (S) VENKOVNÍ FASÁDA BUDOVY
- DRASANÁ OMÍTKA, ZRNO 2mm, odstín bílá
- (T) VENKOVNÍ FASÁDA BUDOVY
- DŘEVĚNÝ OBKLAD ZE SIBÍRSKÉHO MODŘINU
- nátěr hnědá
- (U) STŘEŠNÍ KRYTINA
- ASFALTOVÝ PÁS ICOPAL RDI 3D
- IMITACE PÁLENÉ TAŠKY, odstín červená
- (V) STŘEŠNÍ KRYTINA
- PLNÝ POLYKARBONÁT S UV FIKTREM
- bezbarvý, čirý
- (X) DŘEVĚNÉ PRVKY
- POHLEDOVÉ HOBLOVANÉ
TRÁMOVÉ PRVKY a PODBITÍ
- (Y) KLEMPÍRSKÉ PRVKY
- OPLECHOVÁNÍ Z
POZINKOVANÉHO PLECHU
- (Z) ZÁMEČNICKÉ PRVKY
- Z LEŠTĚNÉ NEREZ OCELI

VYPRACOVAL ing. Pavel PROCHÁZKA	ZODP. PROJEKTANT ing. Pavel PROCHÁZKA	OSIČKA STAVEBNÍ FIRMA s.r.o. Podivínská 1309, 691 02 Velké Blatce IČ: 28308891, DIČ: CZ28308891 E-mail: kancelar@osička.cz Tel: 774 812 755	DATUM : 4/2017
MĚSTO : BENEŠOV U PRAHY	OKRES : BENEŠOV	INVESTOR : Jankovský Jiljí, č. p. 191, 25764 Zdislavice	STUPEŇ : DUR +DSP
AKCE : REKONSTRUKCE, PŘÍSTAVBA a NÁSTAVBA POLYFUNKČNÍHO DOMU BENEŠOV parc.st.č. 3018/3 a parc.č. 3018/1 v katastrální území BENEŠOV U PRAHY			MĚŘÍTKO : 1 : 100
OBSAH : POHLEDY - NOVÝ STAV			PŘÍLOHA 09