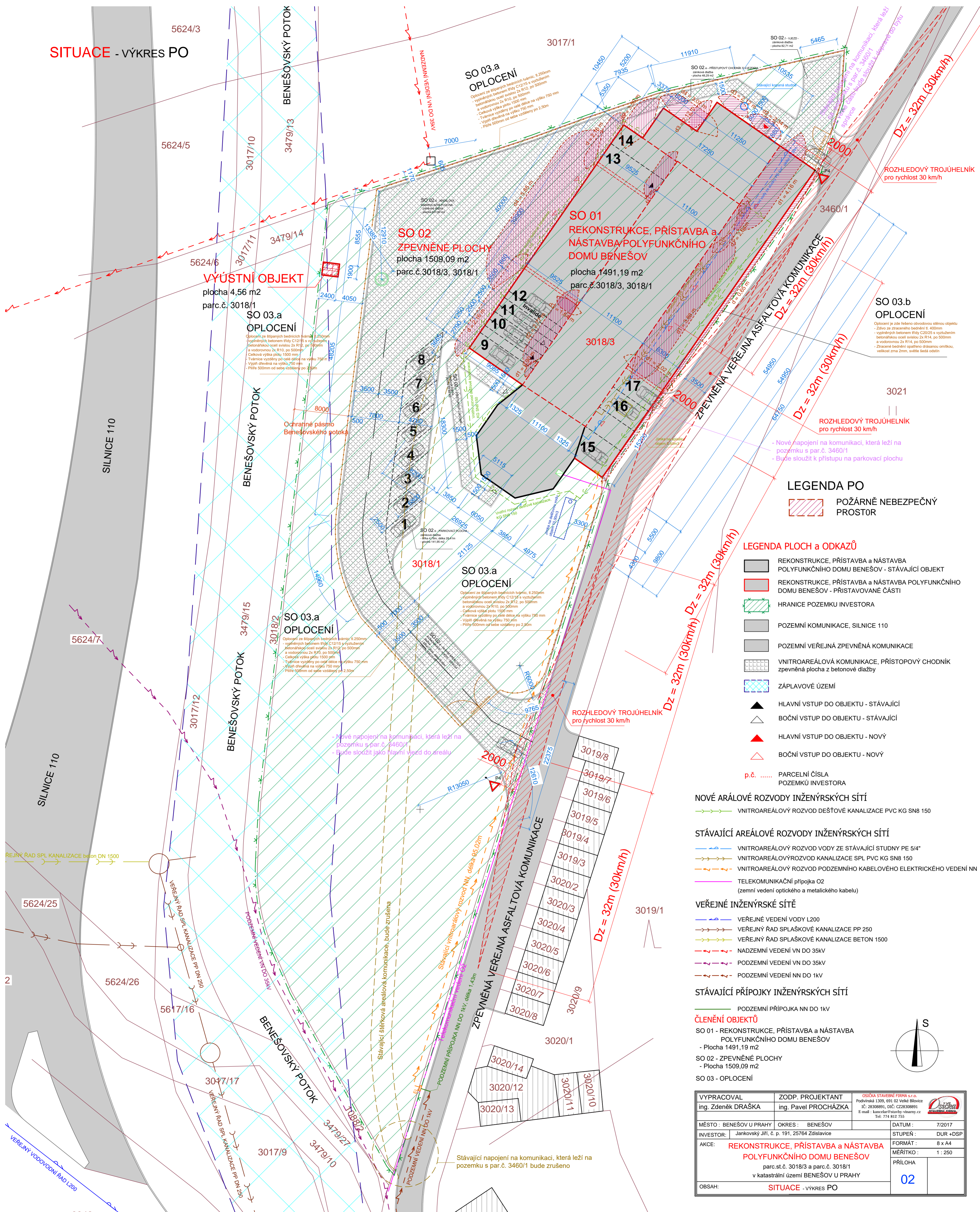


SITUACE - VÝKRES PO



VYÚSTNÍ OBJEKT

plocha 4,56 m²
parc.č. 3018/1

**SO 03.a
OPLOČENÍ**
Opločení ze štipovaných bedněných tvárnice, tl. 250mm
- vyfukných betonem třídy C12/15 s vyztužením
betonářskou ocelí svislou žk R12, po 500mm
a vodorovnou žk R10, po 500mm
- celková výška plochy 1500 mm
- tvárnice vyzdušeny po celé délce na výšku 750 mm
- výřeh dřevěný na výšku 750 mm
- pilře 500mm od sebe vzdáleny po 2,50m

SO 02 ZPEVNĚNÉ PLOCHY

plocha 1509,09 m²
parc.č. 3018/3, 3018/1

SO 02 a - PŘÍSTUPOVÝ CHODNÍK
plocha 48,29 m²
- vyfukných betonem třídy C12/15 s vyztužením
betonářskou ocelí svislou žk R12, po 500mm
a vodorovnou žk R10, po 500mm
- celková výška plochy 1500 mm
- tvárnice vyzdušeny po celé délce na výšku 750 mm
- výřeh dřevěný na výšku 750 mm
- pilře 500mm od sebe vzdáleny po 2,50m

SO 01 REKONSTRUKCE, PŘÍSTAVBA a NÁSTAVBA POLYFUNKČNÍHO DOMU BENEŠOV

plocha 1491,19 m²
parc.č. 3018/3, 3018/1

SO 03.b OPLOČENÍ

Opločení je zde řešeno obvodovou stěnou objektu
- žlivo ze ztraceného bednění tl. 400mm
- vyfukných betonem třídy C20/25 s vyztužením
betonářskou ocelí svislou žk R14, po 500mm
a vodorovnou žk R14, po 500mm
- ztracené bednění opatřeno drásanou omítkou,
velikost zrna 2mm, světlé šedá odstín

LEGENDA PO

- POŽÁRNĚ NEBEZPEČNÝ PROSTOR

LEGENDA PLOCH a ODKAZŮ

- REKONSTRUKCE, PŘÍSTAVBA a NÁSTAVBA POLYFUNKČNÍHO DOMU BENEŠOV - STÁVAJÍCÍ OBJEKT
- REKONSTRUKCE, PŘÍSTAVBA a NÁSTAVBA POLYFUNKČNÍHO DOMU BENEŠOV - PŘÍSTAVOVANÉ ČÁSTI
- HRANICE POZEMKU INVESTORA
- POZEMNÍ KOMUNIKACE, SILNICE 110
- POZEMNÍ VEŘEJNÁ ZPEVNĚNÁ KOMUNIKACE
- VNITROAREÁLOVÁ KOMUNIKACE, PŘÍSTUPOVÝ CHODNÍK zpevněná plocha z betonové dlažby
- ZÁPLAVOVÉ ÚZEMÍ
- HLAVNÍ VSTUP DO OBJEKTU - STÁVAJÍCÍ
- BOČNÍ VSTUP DO OBJEKTU - STÁVAJÍCÍ
- HLAVNÍ VSTUP DO OBJEKTU - NOVÝ
- BOČNÍ VSTUP DO OBJEKTU - NOVÝ
- p.č. PARCELNÍ ČÍSLA POZEMKŮ INVESTORA

NOVÉ ARÁLOVÉ ROZVODY INŽENÝRSKÝCH SÍTÍ

- VNITROAREÁLOVÝ ROZVOD DEŠŤOVÉ KANALIZACE PVC KG SN8 150

STÁVAJÍCÍ ARÁLOVÉ ROZVODY INŽENÝRSKÝCH SÍTÍ

- VNITROAREÁLOVÝ ROZVOD VODY ZE STÁVAJÍCÍ STUDNY PE 5/4"
- VNITROAREÁLOVÝ ROZVOD KANALIZACE SPL PVC KG SN8 150
- VNITROAREÁLOVÝ ROZVOD PODZEMNÍHO KABELOVÉHO ELEKTRICKÉHO VEDENÍ NN
- TELEKOMUNIKAČNÍ PŘÍPOJKA O2 (zemní vedení optického a metalického kabelu)

VEŘEJNÉ INŽENÝRSKÉ SÍTĚ

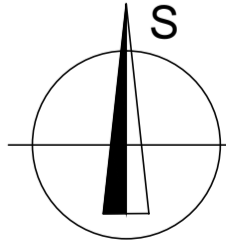
- VEŘEJNÉ VEDENÍ VODY L200
- VEŘEJNÝ ŘAD SPLAŠKOVÉ KANALIZACE PP 250
- VEŘEJNÝ ŘAD SPLAŠKOVÉ KANALIZACE BETON 1500
- NADZEMNÍ VEDENÍ VN DO 35KV
- PODZEMNÍ VEDENÍ VN DO 35KV
- PODZEMNÍ VEDENÍ NN DO 1KV

STÁVAJÍCÍ PŘÍPOJKY INŽENÝRSKÝCH SÍTÍ

- PODZEMNÍ PŘÍPOJKA NN DO 1KV

ČLENĚNÍ OBJEKTŮ

- SO 01 - REKONSTRUKCE, PŘÍSTAVBA a NÁSTAVBA POLYFUNKČNÍHO DOMU BENEŠOV
- Plocha 1491,19 m²
- SO 02 - ZPEVNĚNÉ PLOCHY
- Plocha 1509,09 m²
- SO 03 - OPLOČENÍ



VYPRACOVAL ing. Zdeněk DRAŠKA	ZODP. PROJEKTANT ing. Pavel PROCHÁZKA	OSÍSKA STAVEBNÍ FİRMA s.r.o. Podvinská 1309, 691 02 Velké Blatce IČ: 28308891, DIČ: CZ28308891 E-mail: kancelar@stavby-vinarny.cz Tel: 774 812 755	OSÍČKA STAVEBNÍ FİRMA
MĚSTO: BENEŠOV U PRAHY INVESTOR: Jankovský Jiří, č. p. 191, 25764 Zdislavice	OKRES: BENEŠOV STUPEŇ: DUR +DSP	DATUM: 7/2017	
AKCE: REKONSTRUKCE, PŘÍSTAVBA a NÁSTAVBA POLYFUNKČNÍHO DOMU BENEŠOV parc.st.č. 3018/3 a parc.č. 3018/1 v katastrální území BENEŠOV U PRAHY	FORMÁT: 8 x A4 MĚŘÍTKO: 1 : 250		
OBSAH: SITUACE - VÝKRES PO			PŘÍLOHA 02