



cena:  
235.000 Kč/měs + služby

## Pronájem obchodní jednotky a dílny 1.095 m<sup>2</sup>

 VLAŠIMSKÁ - BENEŠOV

  
**MB MARTIN  
BEDŘICH**  
real invest



Exteriér



Venkovní pohled



Interiér

PŘEDMĚTEM TÉTO NABÍDKY JE obchodní jednotka – showroom, s velkoformátovým prosklením o celkové výměře 540 m<sup>2</sup>, rozloženou do přízemí se vstupem a 1.NP a propojeným otevřeným schodištěm. Součástí této jednotky a k ní náležející další prostory jsou dílny a sklady s celkovou výměrou 400 m<sup>2</sup>. Tyto prostory se nacházejí rovněž v přízemí celé budovy. Nedílnou součástí je pak soc. zařízení šatny a kanceláře s výměrou cca 200 m<sup>2</sup>.



Stav : Novostavba



Energetická náročnost budovy: po kolaudaci bude doplněno



Užitná plocha:  
1.095 m<sup>2</sup>



Parkování:  
32 parkovacích míst



Vytápění:  
plynový kotel,  
medium radiátory



Zařízeno:  
Cat A nebo Cat A+

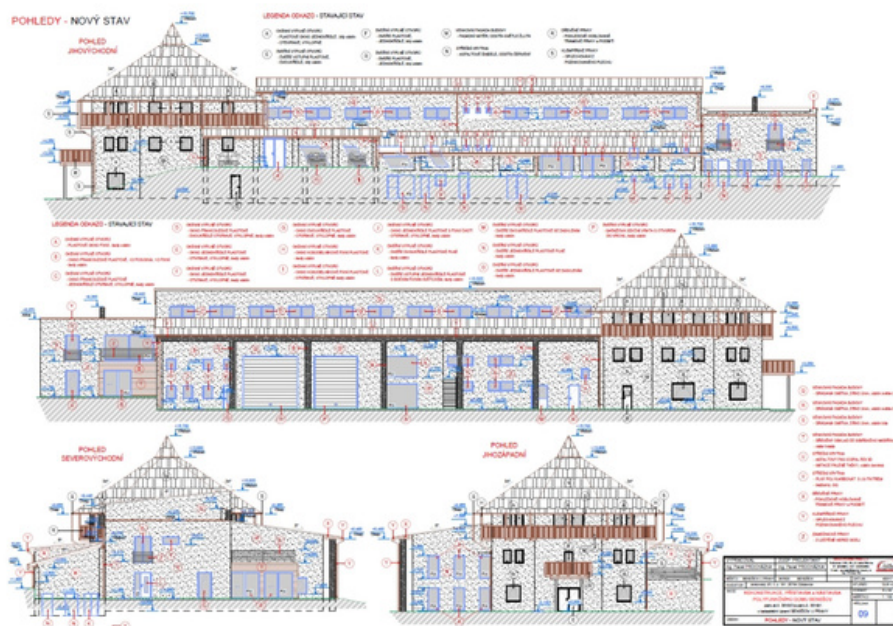
# Pronájem obchodní jednotky a dílny 1.095 m<sup>2</sup>, Vlašimská - Benešov

Před budovou je celkem 32 parkovacích míst. Přičemž počet náležející této jednotce je na dohodě s vlastníkem budovy. Celkové dokončení areálu se plánuje na 03.-04.2023 a prostory budou předávány, vzhledem k jejich různé možnosti využití, většinou ve stavu Cat A nebo Cat A+. A to znamená možnost velmi rychlého startu a provozu. Veškeré technické dotazy budou na vyžádání zaslány a zodpovězeny. Možnost prohlídek areálu a prostor je samozřejmě možný po dohodě s makléřem už nyní. Cena nájemného, doba nájmu a obchodní podmínky budou řešeny s každým nájemcem individuálně.

Mezi bonusy zcela jistě patří bezproblémový příjezd kamionů, ostraha celého areálu a dostatečný manipulační a skladovací prostor. Mezi nesporné výhody patří i fakt, že celý areál se nachází přímo ve městě s dobrou dopravní dostupností i pro budoucí zaměstnance. Samotné město Benešov je pak dobře logisticky dostupné po dálnici D1.

Využijte jedinečné nabídky a příležitosti, volejte nebo pište.

Více na <https://mbrealinvest.cz/pronajem-obchodni-jednotky-a-dilny-1-095-m2-vlasimska-benesov/>



+420 702 205 636



[martin.bedrich@mbrealinvest.cz](mailto:martin.bedrich@mbrealinvest.cz)



[www.mbrealinvest.cz](http://www.mbrealinvest.cz)



[mbrealinvest](https://www.facebook.com/mbrealinvest)



[mb\\_realinvest](https://www.instagram.com/mb_realinvest)